

BE-05

Bancada/ Educação Infantil

Revisão 0
Data 15/04/11

Página
1/2

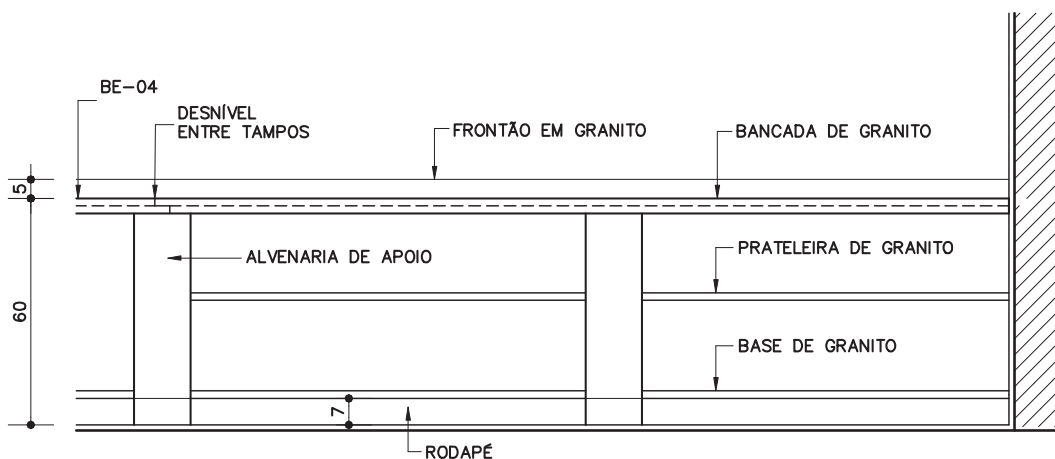
Código de listagem

0505050

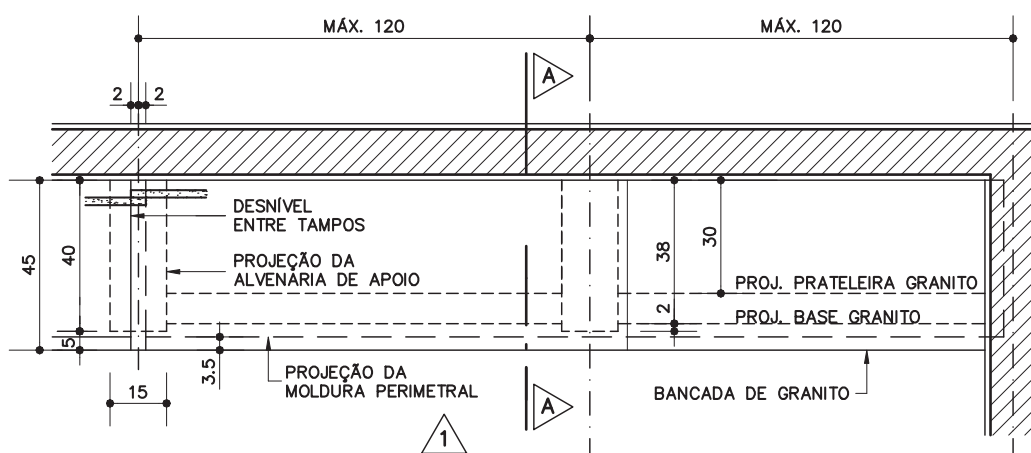


Atenção
Preserve a escala
Quando for imprimir, use
folhas A4 e desabilite a
função "Fit to paper"

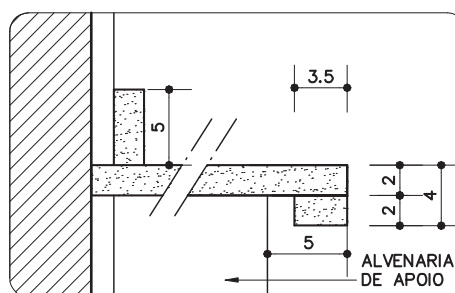
Respeite o Meio Ambiente.
Imprima somente o ne-
cessário



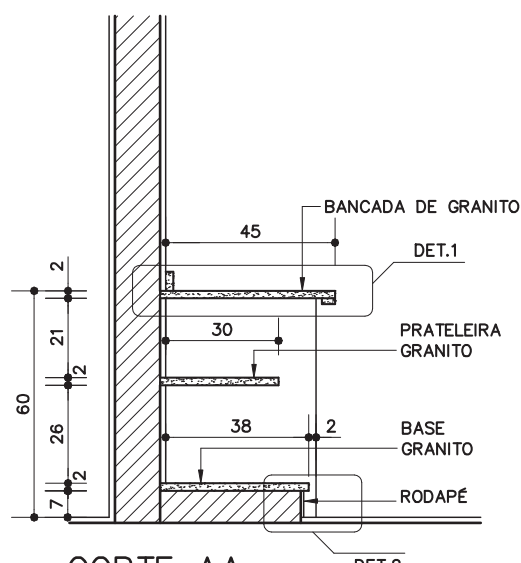
VISTA 1
ESC. 1:20



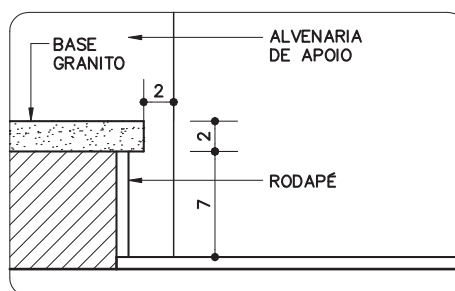
PLANTA
ESC. 1:20



DETALHE 1
ESC. 1:5



CORTE AA
ESC. 1:20



DETALHE 2
ESC. 1:5

BE-05

Bancada/ Educação Infantil

Revisão 0
Data 15/04/11

Página
2/2

Código de listagem

0505050



Atenção

Preserve a escala

Quando for imprimir, use folhas A4 e desabilite a função "Fit to paper"

Respeite o Meio Ambiente.

Imprima somente o necessário

DESCRIÇÃO

Constituintes

- Tampo de granito polido (L=45cm, e=2cm), cinza andorinha ou cinza corumbá, com moldura perimetral (3,5x2cm) e frontão (5x2cm), conforme detalhe 1.
- Prateleira de granito polido (L=30cm, e=2cm), cinza andorinha ou cinza corumbá.
- Alvenaria de apoio em tijolos de barro cozido.
- Ressalto na base, revestido com granito polido (L=38cm, e=2cm), cinza andorinha ou cinza corumbá.

APLICAÇÃO

- Creches: Salas de atividades.
- Uso em conjunto com o componente BE-04.

EXECUÇÃO

- Tampo de granito:
 - Deve ser engastado na alvenaria lateral (quando houver) ou sobreposto nos apoios de alvenaria;
 - Junto à alvenaria posterior, o arremate deve ser efetuado com frontão.
 - Deve utilizar a alvenaria de apoio do componente BE-04 quando estiverem conjugados;
- Prateleira de granito deve ser engastada nas alvenarias laterais.

FICHAS DE REFERÊNCIA

Catálogo de Componentes

Ficha BE-04 Bancada lavatório/ Educação Infantil

RECEBIMENTO

- O serviço pode ser recebido se atendidas todas as condições de projeto, fornecimento e execução.
- Tampo e prateleira de granito:
 - Verificar dimensões (tolerâncias admissíveis):
 - » largura: $\pm 10\text{mm}$;
 - » espessura: $\pm 1\text{mm}$.
 - Nível: verificar em duas direções ortogonais com nível de bolha;
 - Verificar o polimento, não devendo haver arestas vivas;
 - Verificar o rejuntamento entre tampos e a cola entre o tampo e a moldura perimetral;
 - Verificar o rejuntamento e a limpeza das superfícies.

SERVIÇOS INCLUÍDOS NOS PREÇOS

- Tampo de granito com moldura e frontão.
- Prateleira e revestimento da base em granito.
- Alvenaria de apoio e base.

CRITÉRIOS DE MEDIÇÃO

- m — por comprimento executado, devidamente, excluído o componente BE-04.